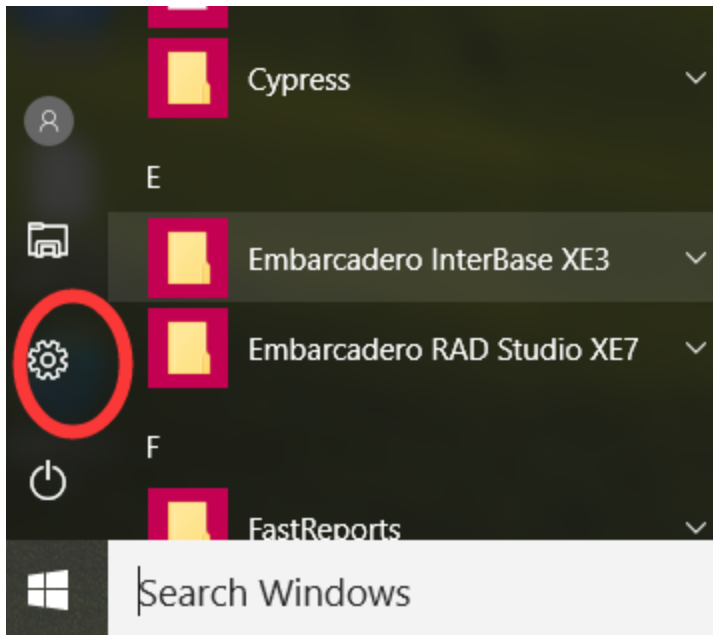


### 1. 我的相机帧率很低，并且拍摄时软件有时会卡死，应该如何解决？

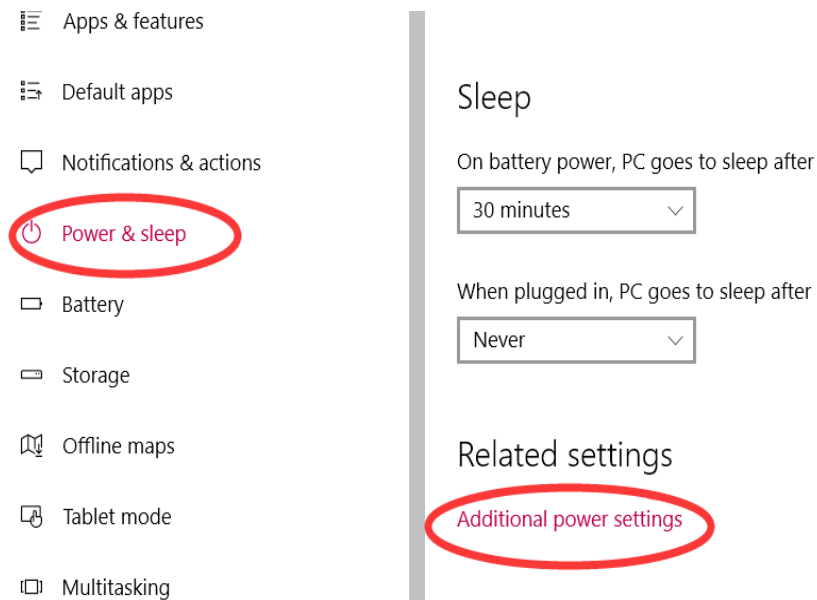
由于 WINDOWS 的电源管理,有时候会导致 USB 性能下降,特别是使用笔记本电池的时候,会导致图像卡死,帧率低,视频不流畅,图像没有刷新,等等一系列问题。

通过下面的步骤可以关闭 WINDOWS 电源管理时候的 USB 选择性休眠设置。

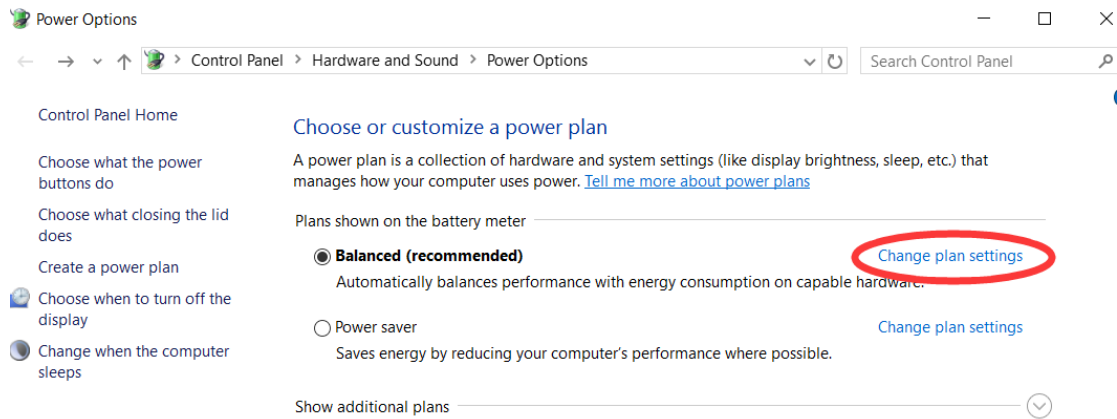
#### 1. 点击“开始键”，点击“设置”



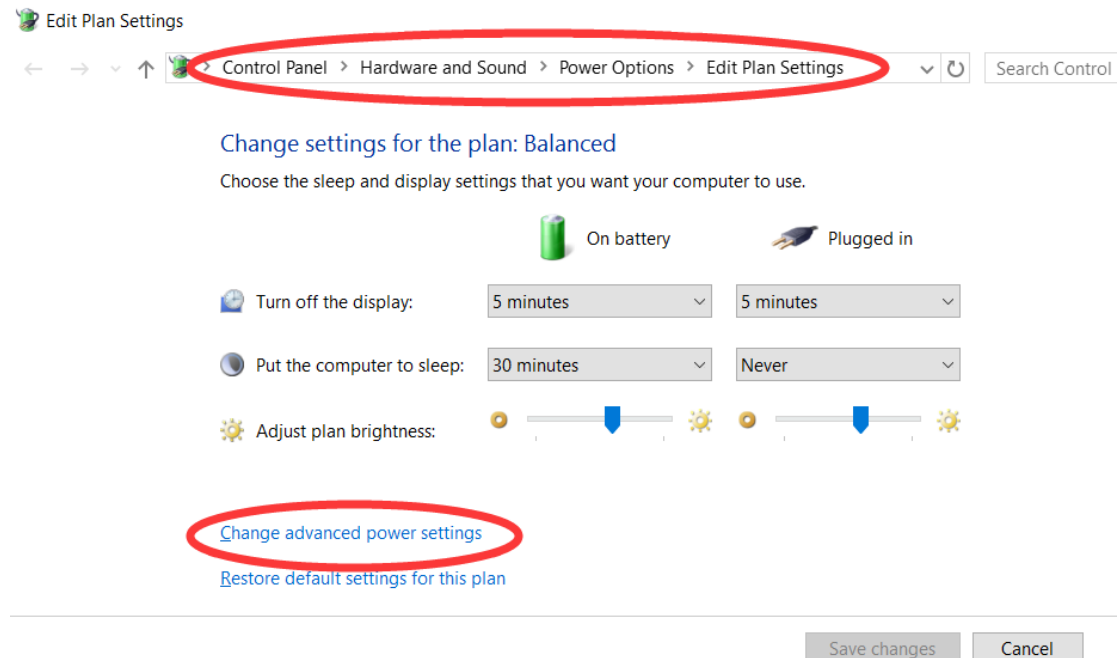
#### 2. 点击“电源和睡眠”， 点击“其他电源设置”



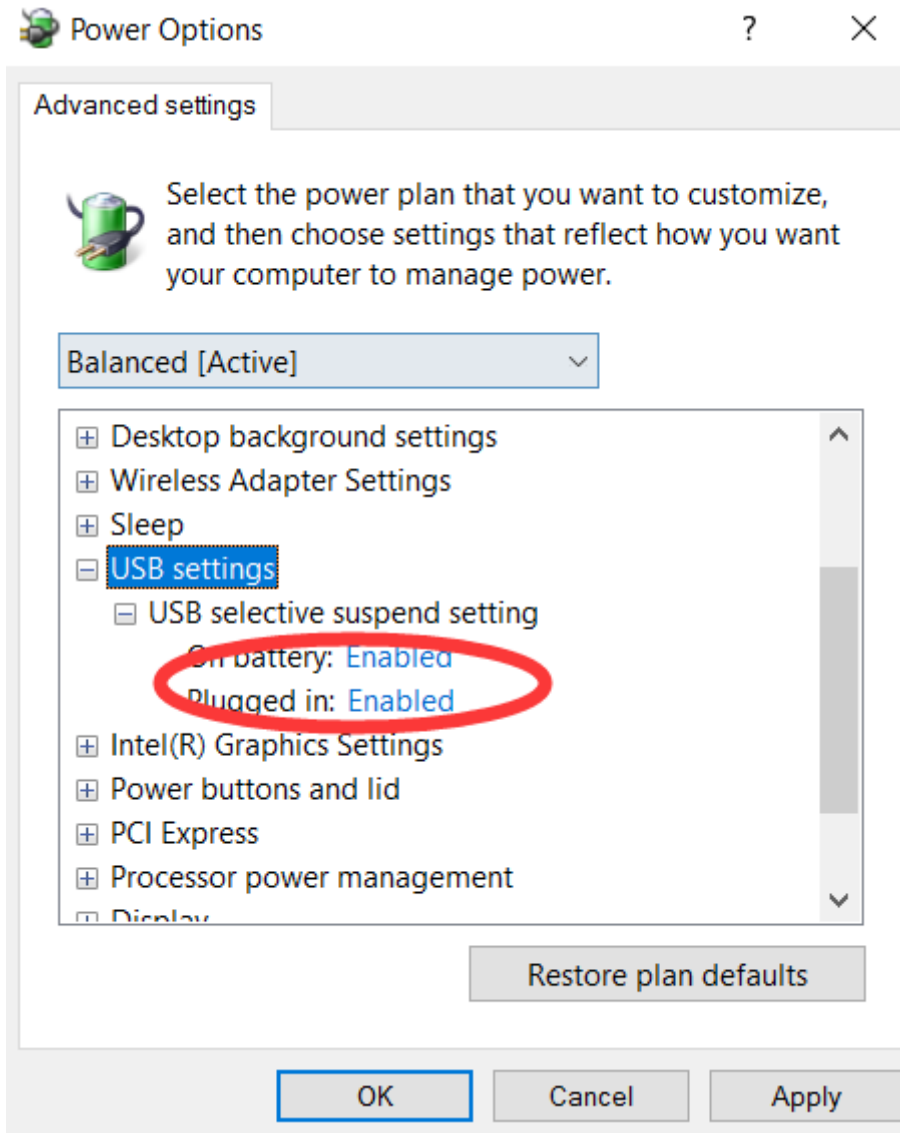
#### 3. 点击“更改电源计划”



#### 4. 点击“更改高级电源设置”



5. 默认情况下“USB 选择性挂起”功能是开启的，会导致图像卡死，帧率低，视频不流畅，图像没有刷新，等等一系列问题。我们需要禁用这个功能。



## 6. 禁用此功能

